



Iisaku

Projekteerimistingimuste taotlus Kinnistu ehitusõiguse ja ümberehitatava aida eskiisprojekt

Tellijä: eraisik

Arhitektuuriosä: Silver Liiberg (volitatud arhitekt, tase VII)
poolkera@online.ee, +372 524 8820
Poolekera OÜ, Saturni 13-3, Tallinn 10142
reg. kood 16165447, MTR EEP004546



Tallinn 2025

SELETUSKIRI

Iisaku talu asub Saare maakonnas, Saaremaa vallas, Oitme külas, maantee 21129 ääres ja on merepiirist ligikaudu 400m kaugusel.

Kinnistu on algse Oitme küla Kuhja kaarli kinnistust eraldatud maa-ala. Olemasolevatest hoonetest on alles elumaja, ait, saun ja laut.

Projekteerimistingimuste taotlus on esitatud kinnistul asuvate hoonete laiendamiseks, uute püstitamiseks ja aida hoone abihooneks ümberehitamisele. Kinnistu väljaarendamise soov on muuta talukoht alaliseks elukohaks. Kinnistul asub varem rajatud puurkaev (PRK0022273). Eelnevalt on kavandatud Iisaku kinnistule kanalisatsiooni ja veevarustuse projekt (EHR kood 221481450; püstitamisel) ja päikeseelektrijaam (EHR kood 221478941; kavandatav).

Hoonestust on tulevikus plaanis korrastada ja muuta ümberehitamise ja laiendamistega. Uueks abihooneks on maakelder. Aida ümberehituse käigus laieneb selle ehitisealune pind 2m ja 0,9m ning katuseharja tõstetakse 2,4m võrra. Olemasolev ait on ehitustehniliselt halvas seisus ja selle lahtivõtmisel kasutatakse säilitatavad palgid uue aida rekonstrueerimisel hooviala edela nurgas.

Preagusel kohal paikneva aida laienduseks ja ümberehituseks on kavandatud eluruumidega abihoone. Kahekordne abihoone on viilkatusega, mille katuse kaldenurk on sarnane elumajale ning selle proportsioonid järgivad külgvaates 1:2 horisontaalset jaotust, mis on omane taluarhitektuurile. Esimesel korrusel asuvad köök/elutuba, tehno- ja sanitaarruumid ning saun. Eluruumi kohal oleva õhuruumiga ühendatud teise korruse avatud pind on mõeldud magamistoa ja töönurgaga. Mõlemale katuse küljele on kavandatud kolmnurksed vintskapid, mis on külgvaate suhtes ebasümmeetrilised ja tulenevad siseruumide planeeringust. Abihoone on kavandatud kivi ja puitkonstruktsioonidega, mille välisviimistluses on kasutatud krohvi, puitvoodrit ja valtsplekki.

TEHNILISED ANDMED

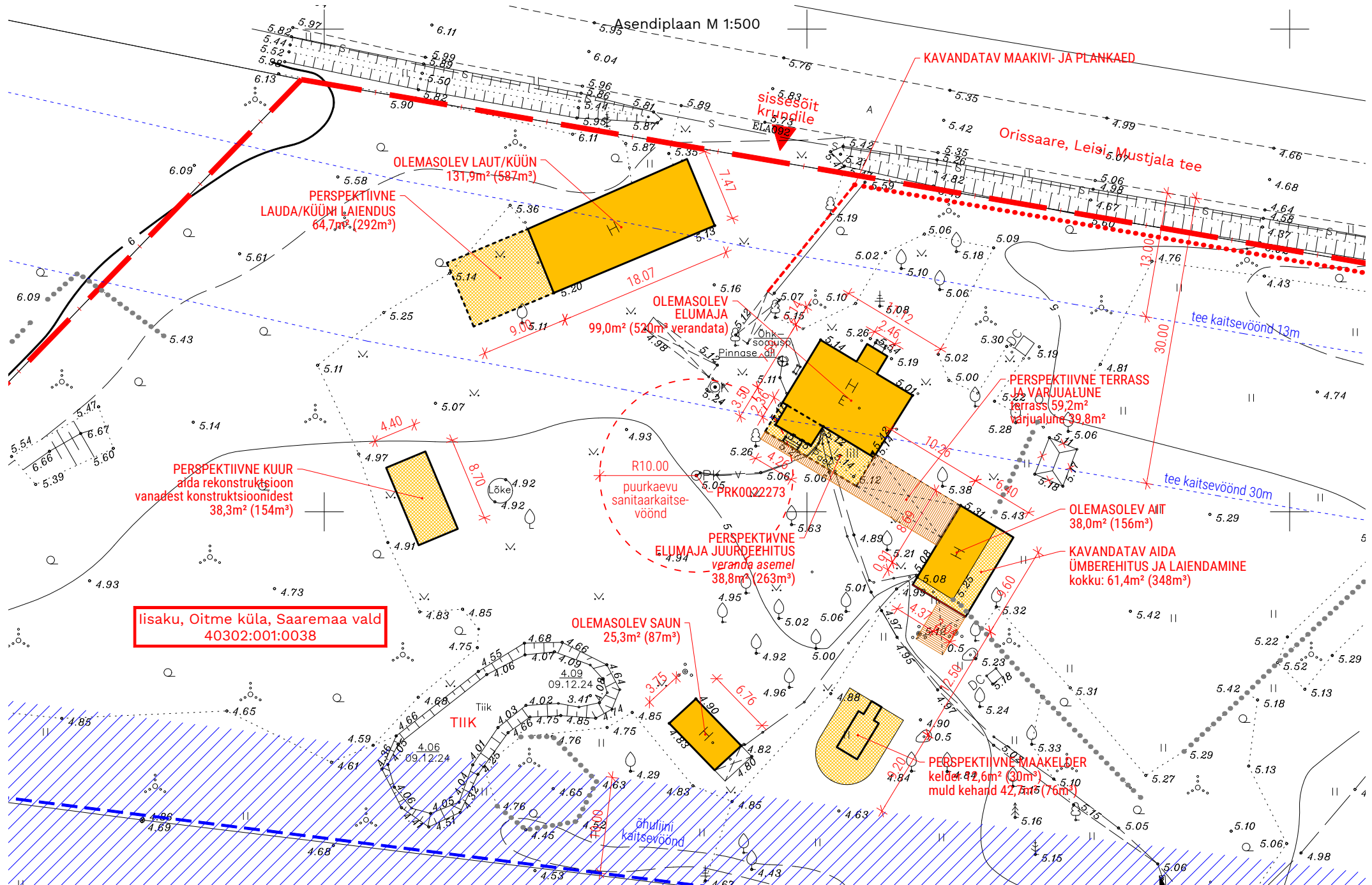
Katastritunnus:	40302:001:0038
Krundi suurus:	59986,0 m ² (s.h. õuema 2447,0 m ²)
Ol.olev hoonete arv:	1 elumaja + 3 abihoonet
Kavandatav hoonete arv:	1 elumaja + 5 abihoonet (k.a. ol.olevad)
Ehitiste alune pind kokku:	294,2 m ²
Persp. laienduste alune pind:	220,5 m ²
Ol.olev kubatuur kokku:	1350 m ³
Persp. laienduste kubatuur:	1007 m ³



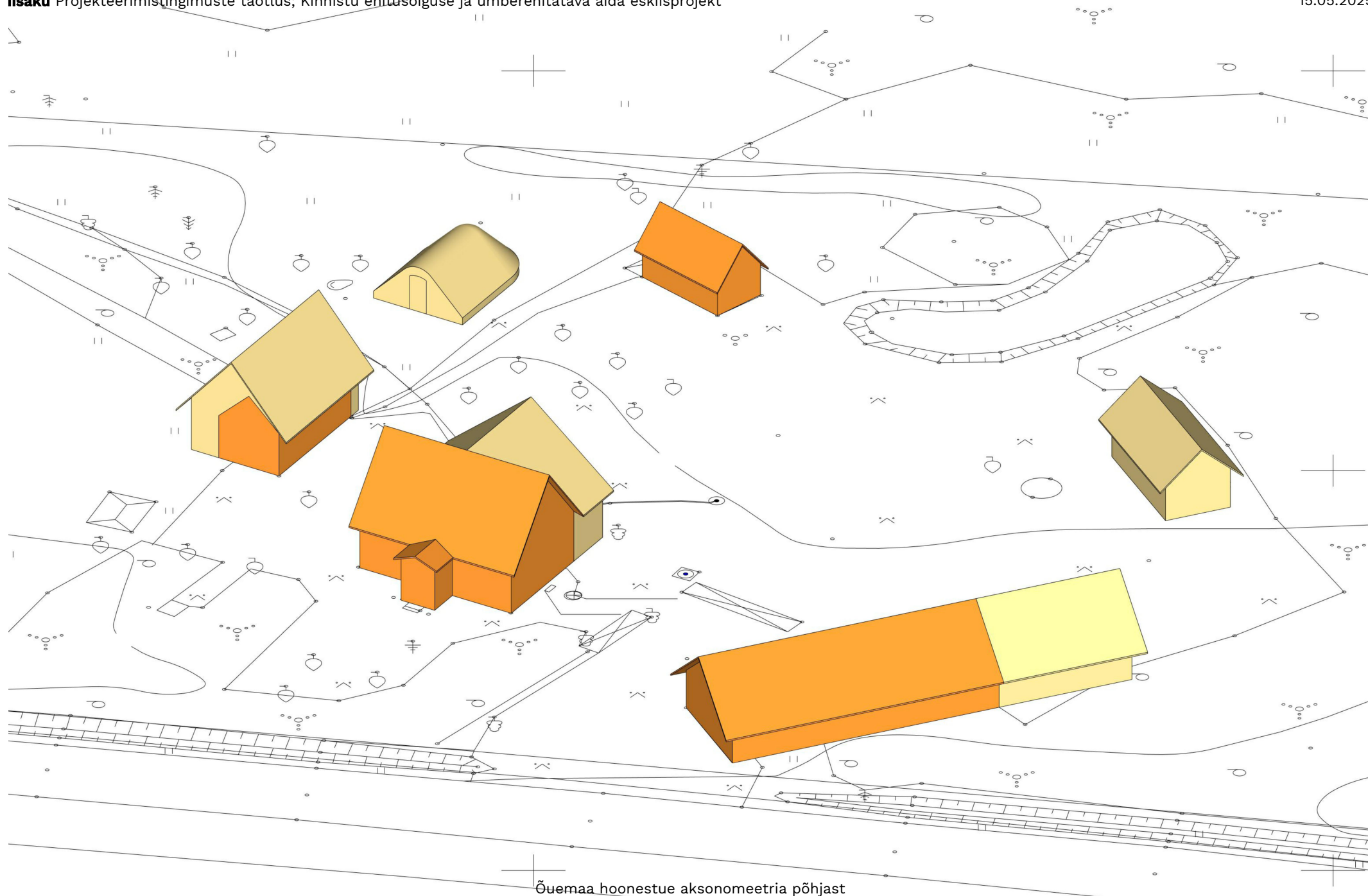




Situatsiooniplaan

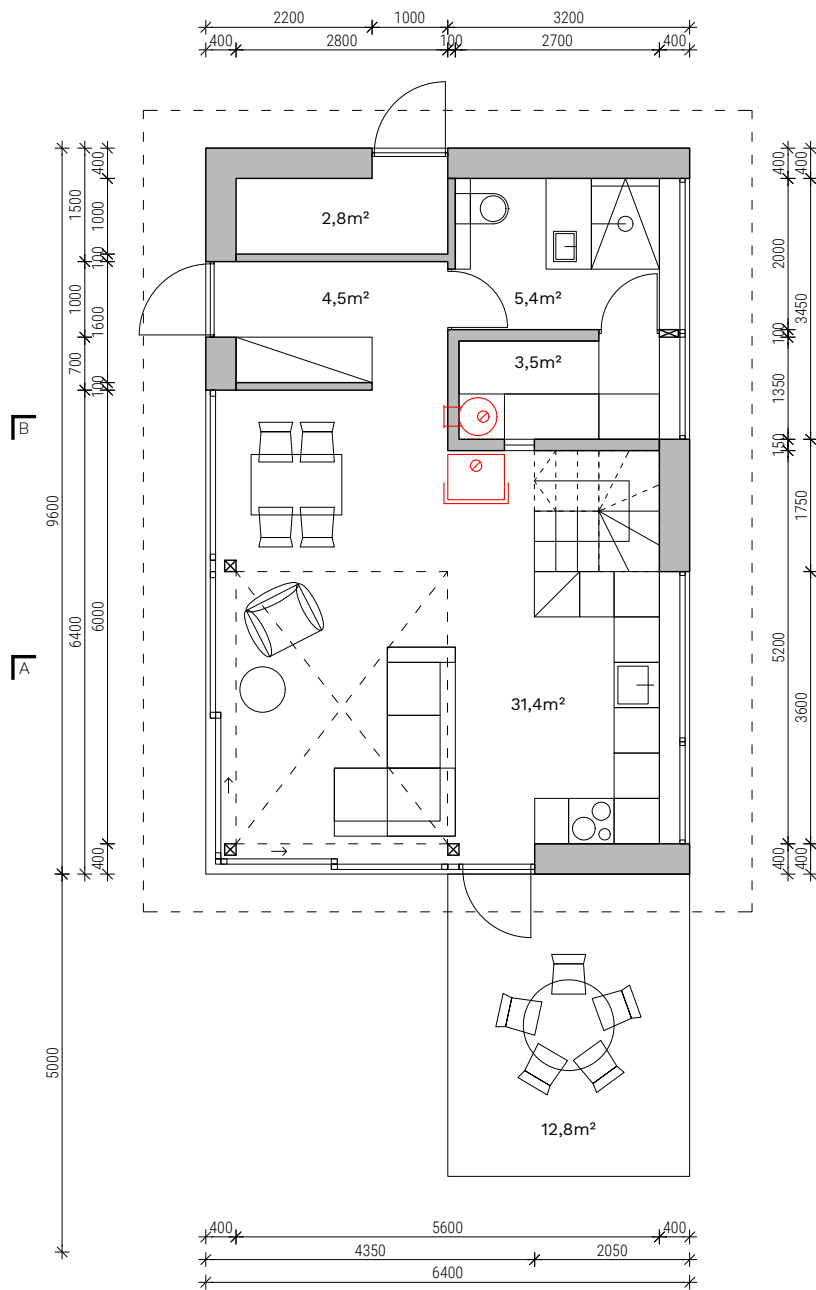




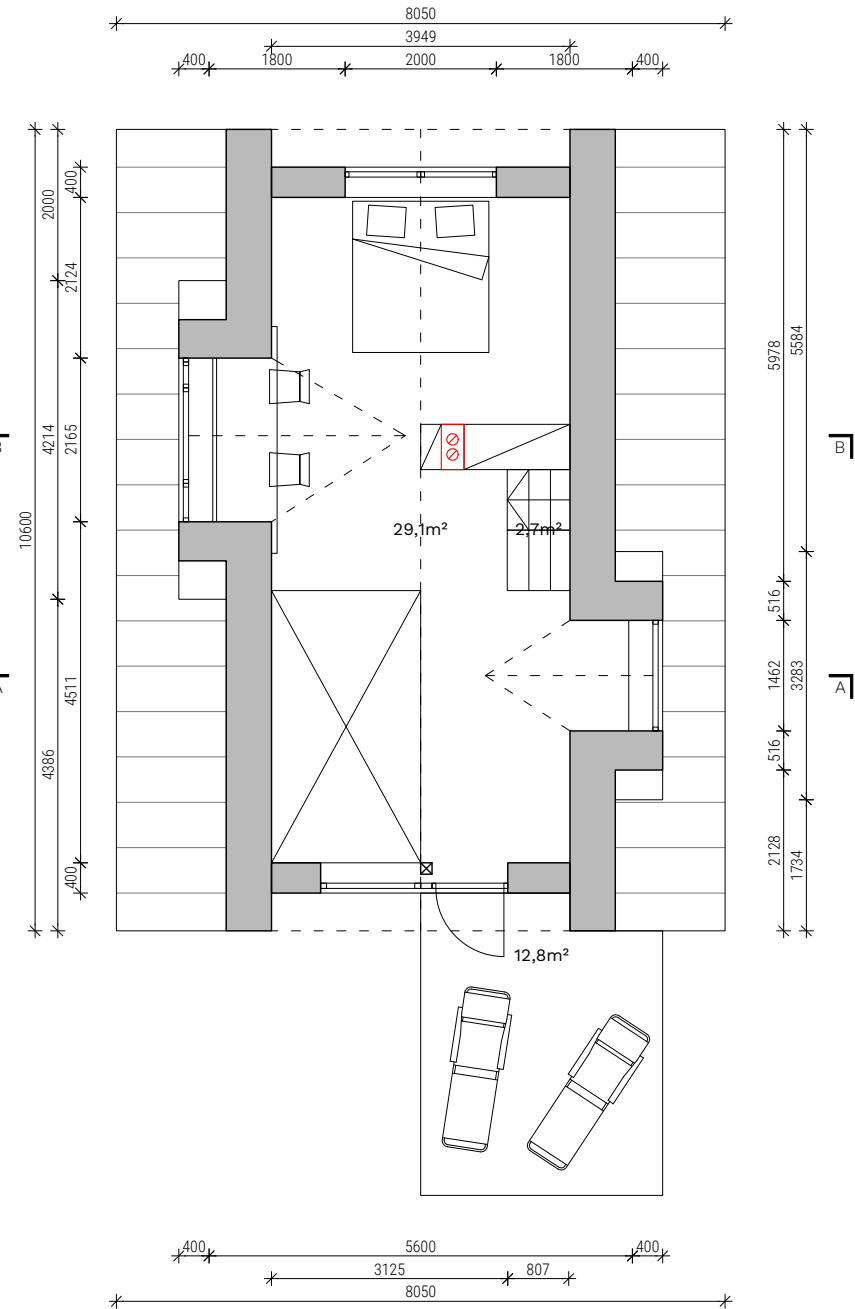


Õuema hoonestue aksonomeetria põhjast



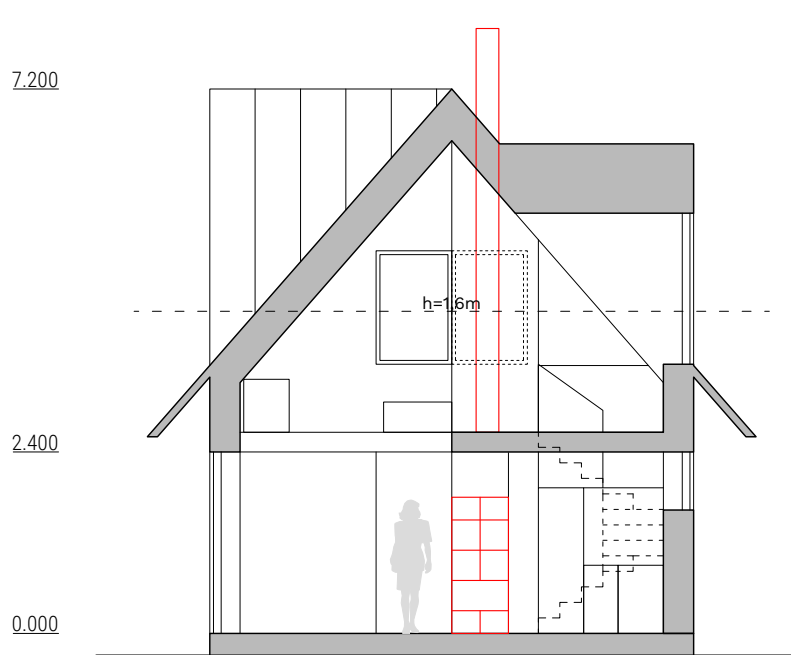


1. korruse plaan M 1:100

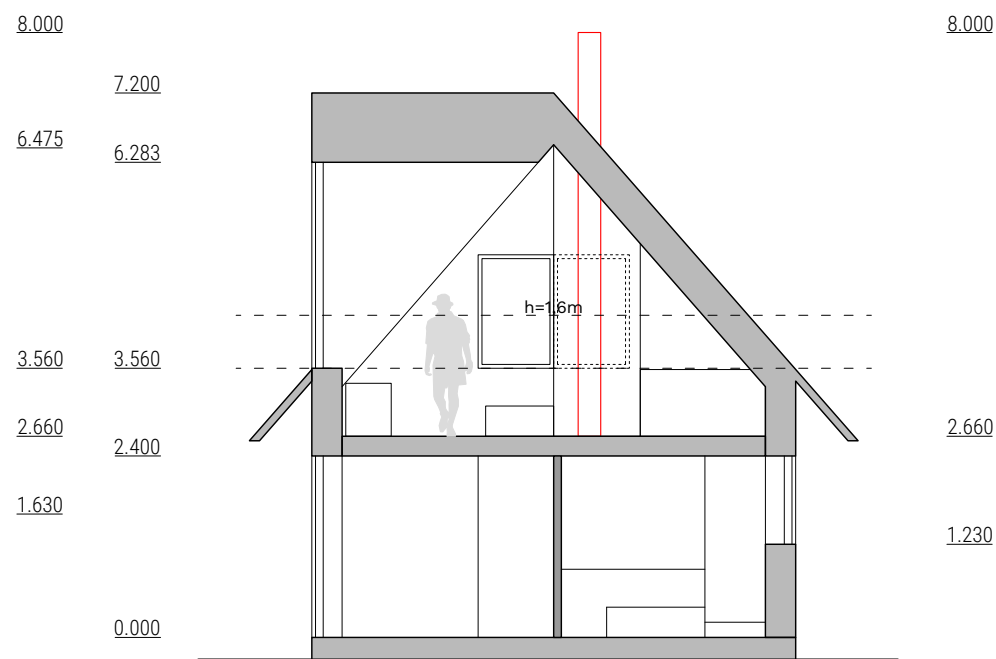


2. korruse plaan M 1:100



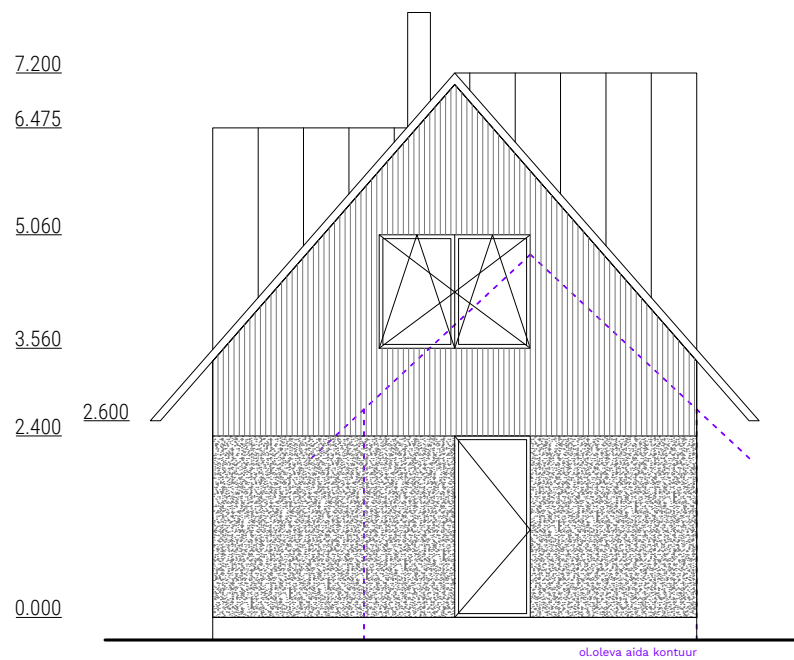


Lõige A-A M 1:100



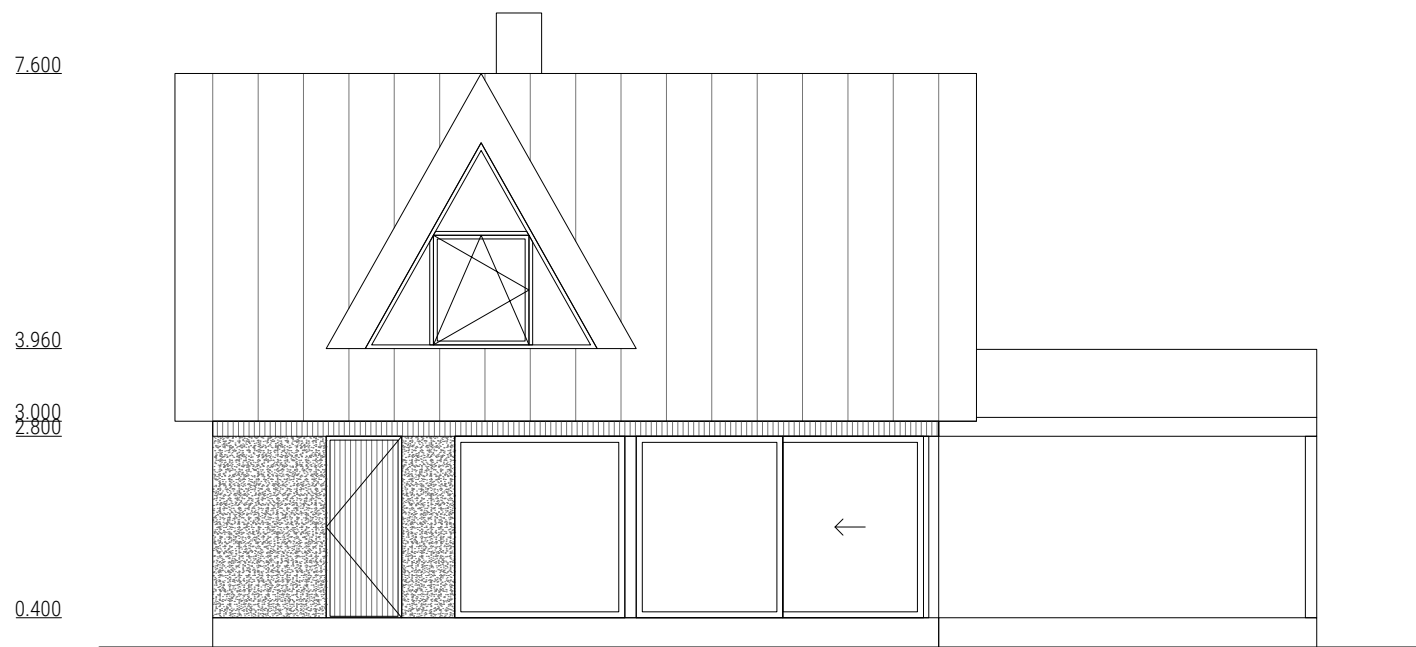
Lõige B-B M 1:100





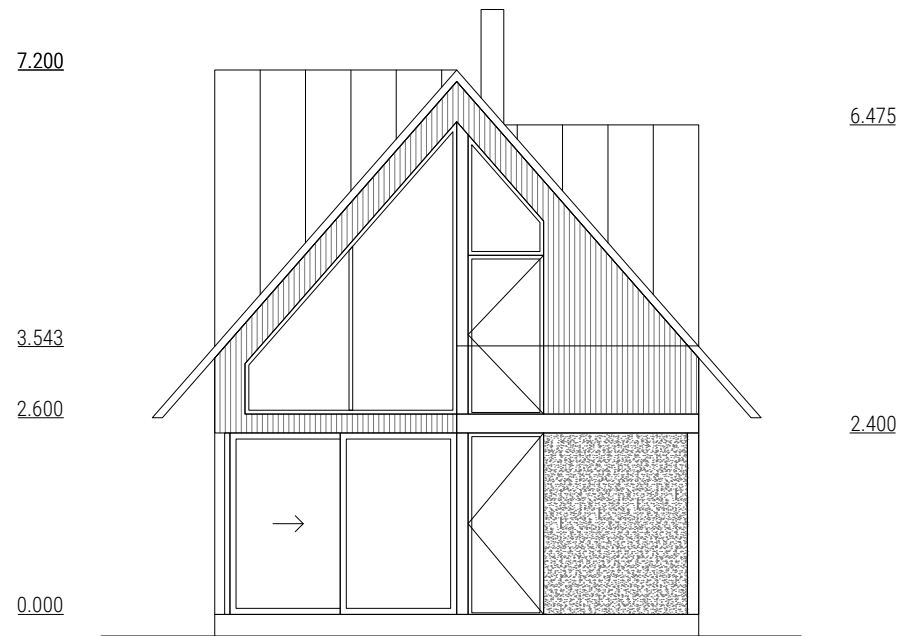
Vaade vasakult M 1:100





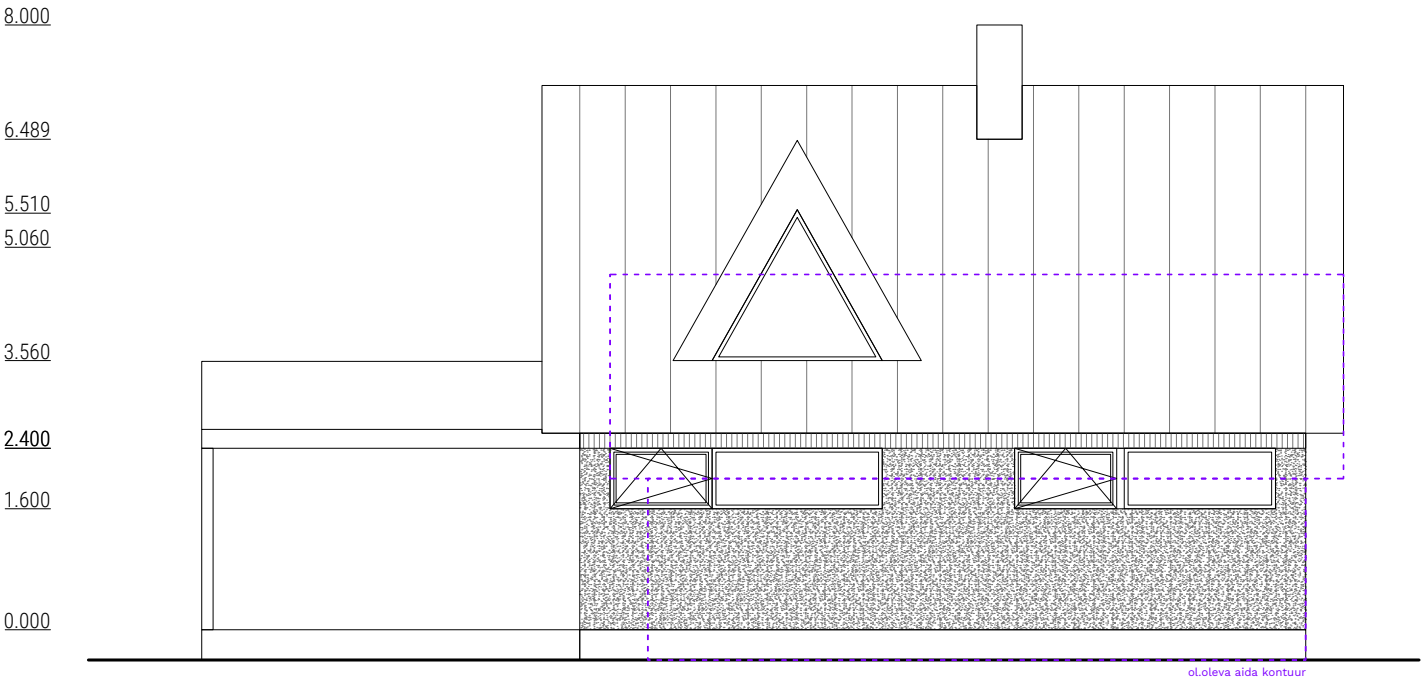
Vaade eest M 1:100





Vaade paremalt M 1:100





Vaade tagant M 1:100





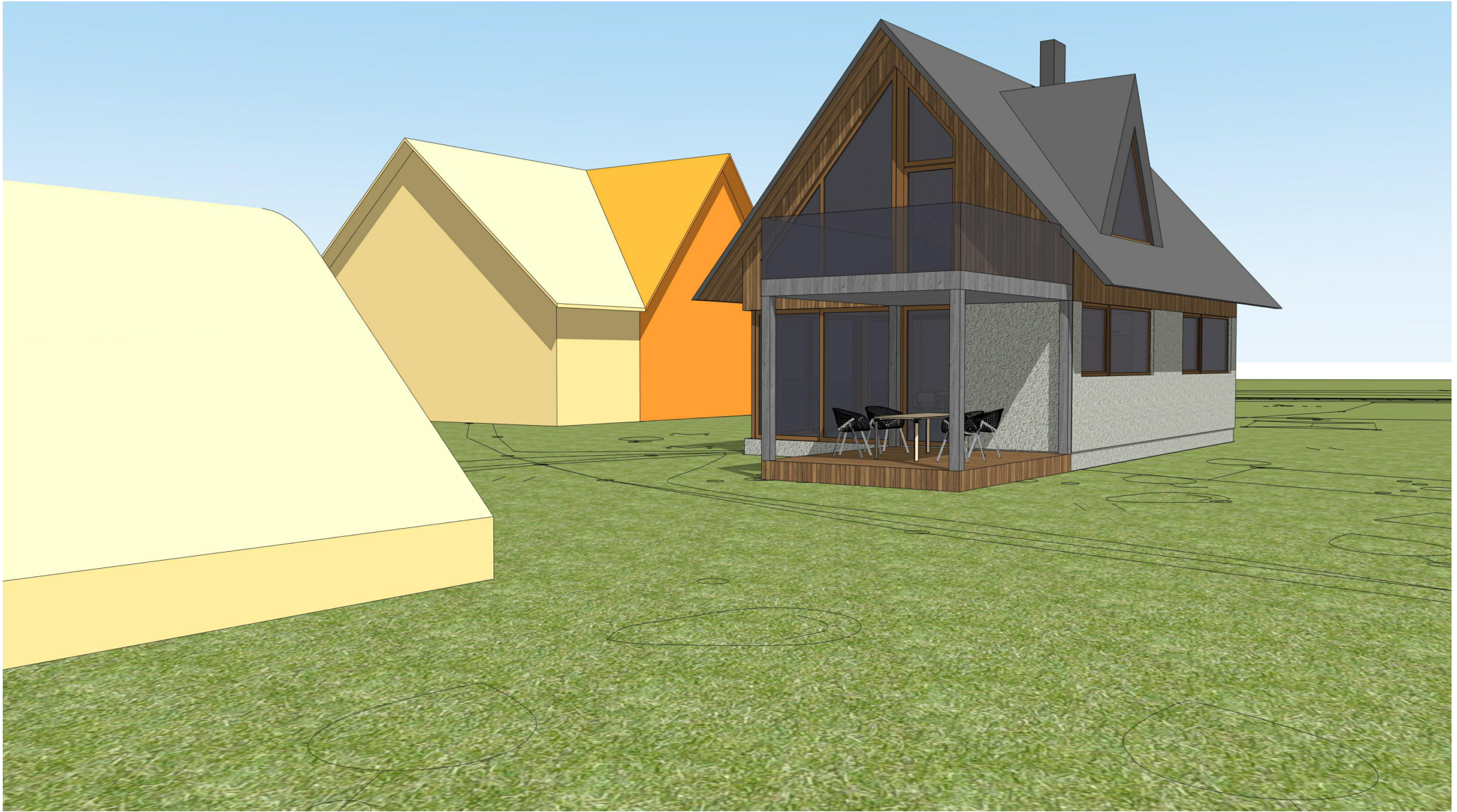
Vaade elumajale ja kavandatavale abihoonele hoovist





Vaade elumajale ja kavandatavale maanteelt





Vaade elumajale ja kavandatavale perspektiivse maakeldri kõrvalt

